

# Der Einsatz des Unterwasserlaufbandes in der Hundephysiotherapie am Beispiel von Bobby

10 Jahre

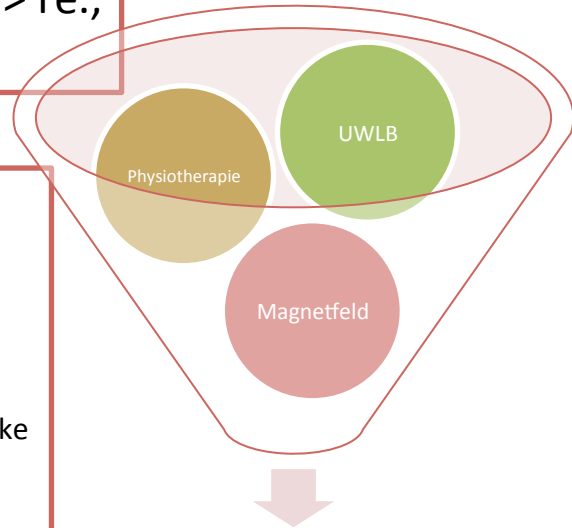
Diagnose:  
Polyarthrititis v.a.  
Vorderpfoten li. > re.,  
Wirbelsäule

## Funktionelle Auffälligkeiten:

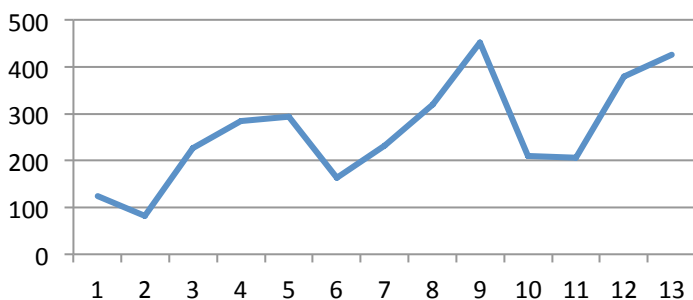
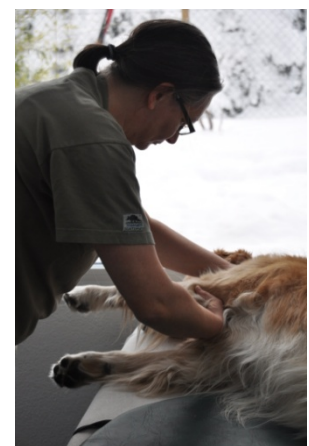
- Lahmheit zu Beginn des Gehens, v.a. nach längerem Liegen
- Lahmheit bei längeren Spaziergängen
- Aus – und Einsteigen ins Auto über eine Rampe

## Körperliche Auffälligkeiten:

- Berührungsschmerz li. Vorderpfote
- „Knirschgeräusche“ beim passiven Bewegten der Carpalgelenke
- Bewegungseinschränkung der Wirbelsäule v.a. in Extension
- Eingeschränkte Belastbarkeit



Strecke UWLB



Fazit: Bei Bobby konnte das UWLB nicht nur als Trainingsmittel eingesetzt werden, die Daten zeigen auch die Zunahme seiner Belastbarkeit. Die Schwankungen seiner Leistung sind durch seine Krankheit zu erklären.