

Der Einsatz des Unterwasserlaufbandes in der Hundephysiotherapie am Beispiel von Till 3 Jahre



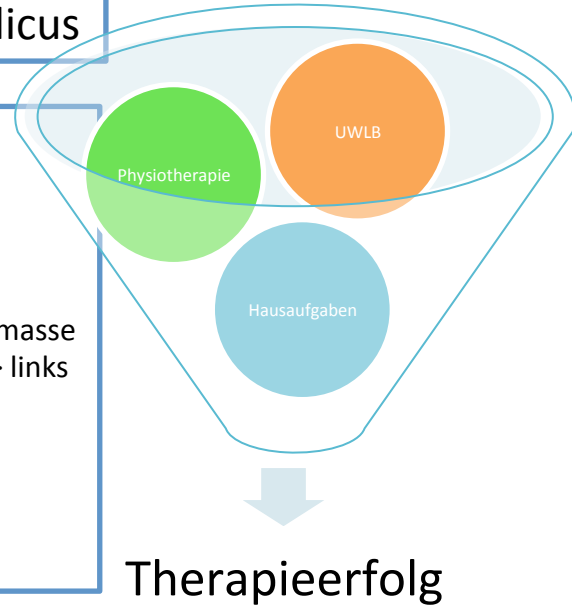
Diagnose:
Übergangswirbel LWK 7
mit Druck auf N. ischiadicus

Funktionelle Auffälligkeiten:

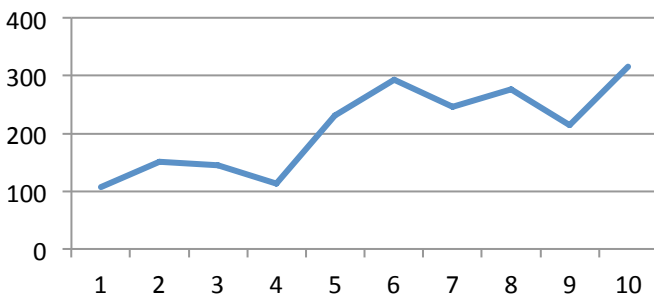
- Till läuft 70% des Tages auf 3 Beinen
- die Rute wird überwiegend tief getragen
- er spielt nicht mehr

Körperliche Auffälligkeiten:

- deutliche Atrophie der Muskulatur der rechten hinteren Gliedmasse
- Hypertone und verkürzte Hamstrings und Adduktoren rechts > links
- Aufgekrümmter Rücken Verspannungen der Muskulatur
- Kibler - Falte in der unteren BWS kaum abhebbar
- Schmerzreaktion beim abtasten von LWK 7 und TH 11
- Schmerzreaktion beim SLR und PKF re
- Hypertone Rutenmuskulatur



Strecke UWLB



Zeit	Zeit auf drei Beinen in %
1. Woche	70%
2. Woche	60%
3. Woche	40%
4. Woche	30%
5. Woche	10%
6. Woche	10%
7. Woche	Fast 0%
9. Woche	2x in 14 Tagen auf 3 Beinen
10. Woche	1x auf 3 Beinen
11. Woche	2x aber nur zum Einlaufen

Fazit: Bei Till wurde durch die Kombination von UWLB, Physiotherapie und Eigentaining der Besitzerin ein gutes Ergebnis erzielt.